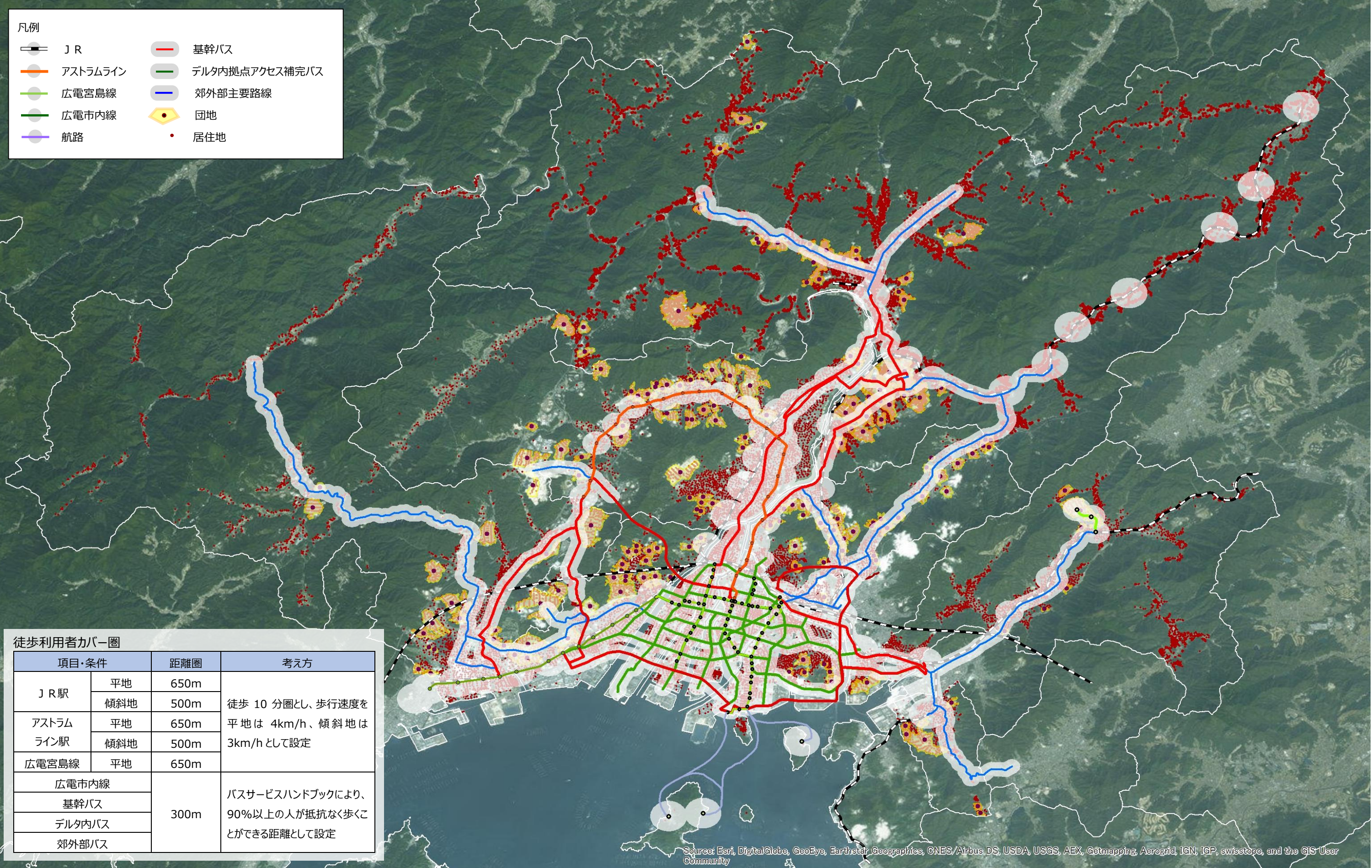


主要ネットワークでカバーされないエリアの抽出



徒歩利用者カバー圏

項目・条件		距離圏	考え方
JR 駅	平地	650m	徒歩 10 分圏とし、歩行速度を平地は 4km/h、傾斜地は 3km/h として設定
	傾斜地	500m	
アストラムライン 駅	平地	650m	
	傾斜地	500m	
広電宮島線	平地	650m	
広電市内線	300m	バスサービスハンドブックにより、90%以上の人々が抵抗なく歩くことができる距離として設定	
基幹バス			
デルタ内バス			
郊外部バス			

Source: Esri, DigitalGlobe, GeoEye, Earthstar Geographics, CNES/Airbus DS, USDA, USGS, AEX, Getmapping, Aerogrid, IGN, IGP, swisstopo, and the GIS User Community